



**OCCHIO CON LENTINA A CONTATTO
SANA**



**OCCHIO CON LENTINA A CONTATTO
INFETTA**



**Service Biotech analizza i vostri
problemi e trova soluzioni.**

*“...L'immaginazione della natura è
grande, più grande di quella
dell'uomo”*

-Richard P. Feynman-

“Vedere per credere”

-St. Tommaso-

Contatti

www.servicebiotech.com

mail: info@servicebiotech.com;

servicebiotech@pec.it

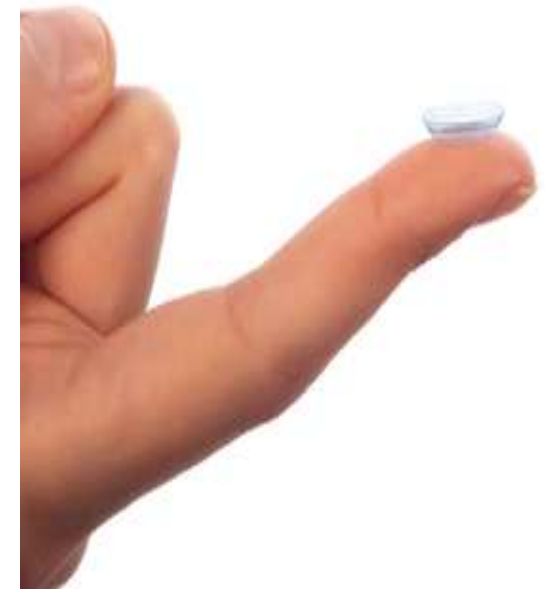
Tel/Fax: 08119134076



SERVICE BIOTECH

Via Chiaia 123

80121 Napoli



**Occhio sano?
....e la lentina?**

**SERVICE
BIOTECH**

*Research and solutions
in field Biology*

Sei sicuro che la tua lentina non sia infetta?

Le lentine a contatto morbide (LAC) sono una delle principali cause di cheratocongiuntivite.

- Se sei un soggetto allergico,
- Immunocompromesso
- Fai frequente uso di LAC morbide mensili, settimanali o giornaliere
- Hai spesso gli occhi arrossati,
- Abbondanti secrezioni, bruciore e/o fastidio

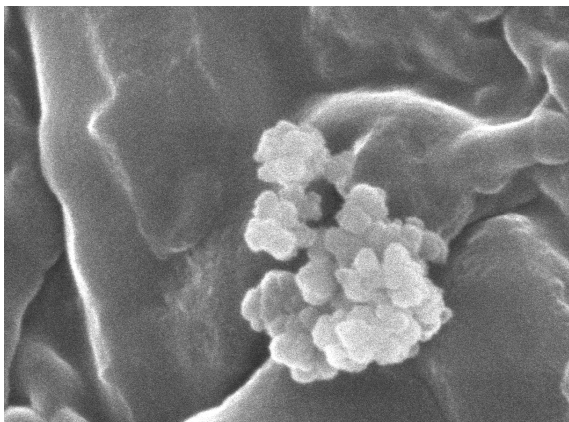
è probabile che tu abbia un'infezione.

Richiedi l'analisi della lente a contatto per una veloce risposta al tuo problema.

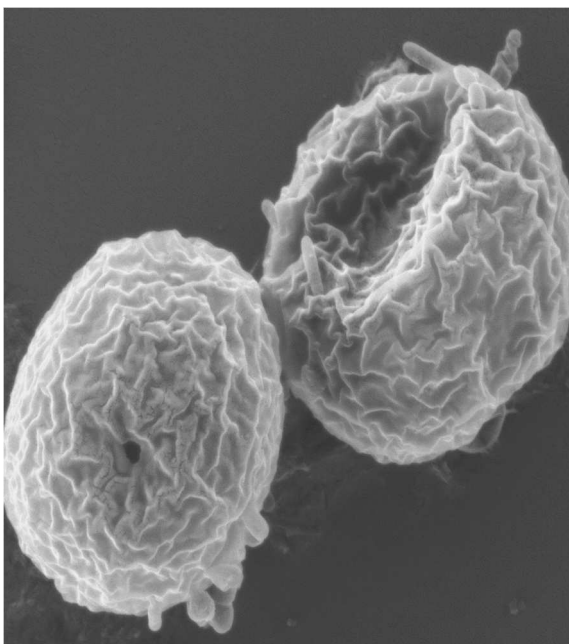
Sai veramente se le tue lenti a contatto morbide sono sicure per il tuo occhio? Il tuo occhio è davvero sano?

- La Service Biotech analizza la tua lente a contatto applicando tecniche di Microscopia a scansione (SEM).
- L'utilizzo della SEM permette di verificare la presenza sulla tua lente a contatto, di batteri, miceti o protozoi, dannosi per la salute del tuo occhio

Superficie di una lente a contatto con infiltrato batterico



Infezione da protozoo in paziente portatore di LAC morbide



Quanto è difficile fare l'esame in SEM? SEMPLICISSIMO

Consegna le tue lenti a contatto all'ottico, al tuo medico o al farmacista richiedendo **l'esame citologico in SEM** e saprai se il tuo occhio è sano!



